

ライフスタイルに合わせた働き方が選べます。  
資格取得の支援も充実しているので  
未経験の方も安心して働ける環境です！

# 先輩紹介



一般ヘルパー 中野 優子

## Profile

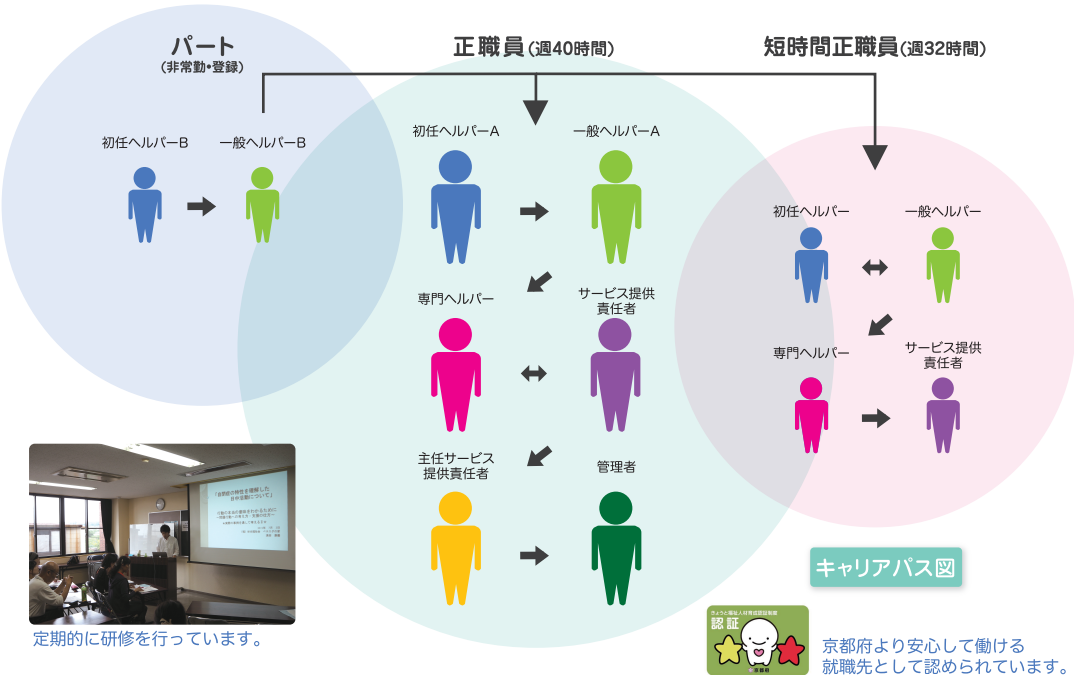
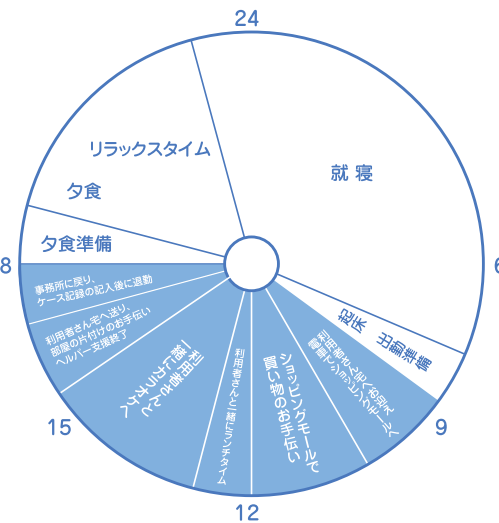
大学時代に、重度の障がい者施設にボランティアで訪れました。初めは、障がい者の方との接し方が分からず戸惑う毎日でしたが、大好きな調理の時間をきっかけに、笑顔で楽しく接すれば障がい者の方と自然体で楽しく触れ合えることが分かりました。自分も利用者さんも幸せになれる職業は他にはないと思い、この道を選びました。

## 利用者の方一人一人の支援に向き合い 支援者として育ちたい方お待ちしています！

## Episode

利用者さんの笑顔を見たり、「楽しかった、またお出掛けしたい!」という言葉や聞こえ、とても幸せになります。この言葉があれば次も頑張ろうと思えます。先日、入所施設で暮らす利用者さんから「東京ドームでジャイアンツの試合観戦をしたい」という依頼を受けました。長距離ということで、5回にわたりお出がけの練習をしました。そして遂に長年の夢を叶えた瞬間、利用者さんの目が潤んでいるのが見えました。練習のお出がけのときには見られなかった、感極まっている表情が今でも残っています。夢を叶える日に立ち会うことができ、改めてこの仕事の魅力に気づきました。そらいろは小さな事業所ですが、利用者さんひとりひとりに合わせた丁寧な支援をすることができます。事業所内での勉強会や、外部研修への参加にもとても力を入れています。どんな方でも個性を尊重し合いながら働く環境があります。まずは一度見学にいらしてください。

## ある日のスケジュール



定期的に研修を行っています。



京都府より安心して働ける  
就職先として認められています。



事業所のことをもっと詳しく知りたい方は  
公式サイトへアクセス下さい。

ゆうさぽ 検索 <http://www.yusapo.com>



「ヘルパー勉強会」「施設見学会」などの法人内研修、他法人と合同で行う「そらいろ勉強会」など定期的な研修を実施しています。また、外部研修への積極的参加、資格取得支援にも力を入れています。障害福祉のプロになるための勉強だけでなく、パソコン勉強会やストレッチなども行い、スタッフの興味関心に合わせた育成環境を整備しています。学びながら働ける職場づくりを目指しています。

個々に合わせたスキルアップ  
「個別支援計画」を作成し、オーダーメイドの支援を実施します。障害がある本人を中心とした利用者主体の支援を継続することが、私達の使命です。

利用者に合わせてオーダーメイド支援  
価値ある時間を  
つくる支援  
ヘルパーの仕事は時間単位です。決められた利用時間の中で外出や生活の支援を行います。放課後や休日の時間には「遊び」の支援をすることが多くあります。人生は遊びがあるから楽しいと感じます。遊びは人を輝かせます。そんな遊びの時間を支援する私達は、利用者さんの「価値ある時間」を支援しているのだと思います。思い出に残る仕事であり、思い出に残る仕事です。